

## Zakładka Analiza programu MonkeyPrezenter

### Zakładka Analiza Tercjalna.

Aby dokonać analizy tercjalnej, po wybraniu danych do analizy, wystarczy wcisnąć klawisz *Analiza tercjalna*. Program obsługuje pliki tekstowe.

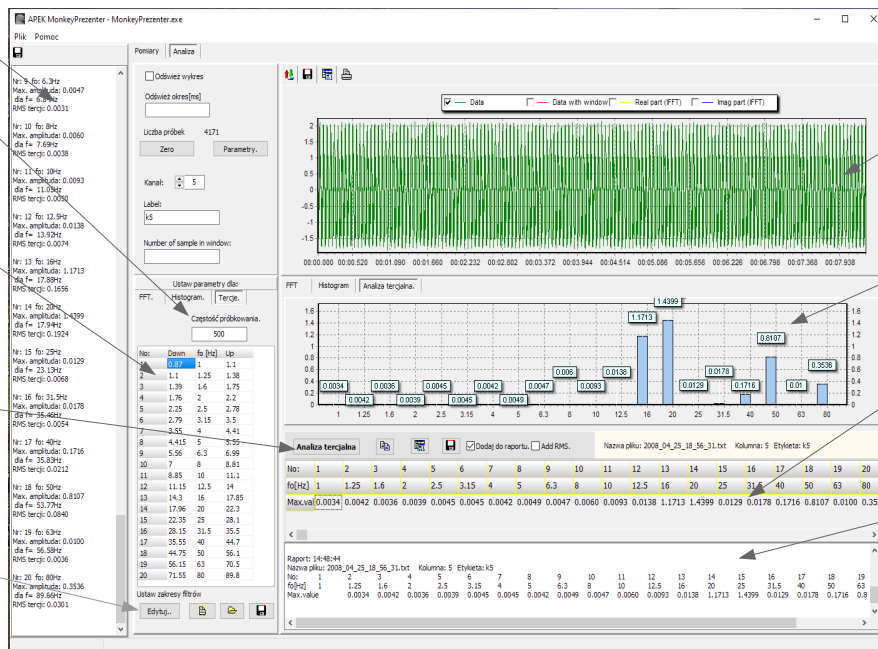
Historia z parametrami analizy.

Częstość próbkowania.

Tabela z zakresami filtrów do analizy.

Przycisk Analiza tercjalna.

Przyciski do edytowania zakresów filtrów.



Wykres z pomiarami do analizy.

Wyniki w formie graficznej.

Tabela z wynikami.

Okno raportu pomiarów.

Rys. 1 Widok zakładki Analiza tercjalna.

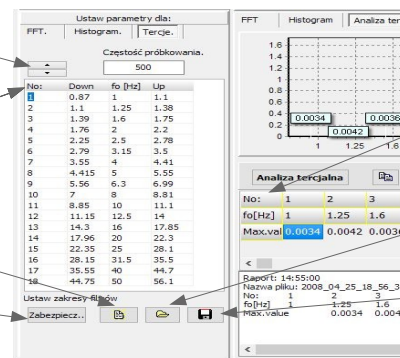
Program wykonuje analizę FFT zgodnie z wielkościami umieszczonymi w tabeli Tab.1. Tabelę możemy dowolnie edytować, po wcisnięciu przycisku *Edytuj*, co umożliwi tworzenie do 100 wąskopasmowych filtrów. Zmiany możemy zapamiętać w plikach tekstowych, a powrót do tercji przez wcisnięcie przycisku *Ustawienia domyślne*.

Ustawienie ilości zakresów filtrów. min 1 max. 100.

Kolejno: numer filtru, dolny zakres, środkowy zakres oraz górny zakres filtru.

Ustawienia domyślne filtrów. Analiza tercjalna z zakresu 1Hz do 80Hz.

Wyłącz możliwość edycji tabeli filtrów.



Kolejno: numer filtru, częstotliwość środkowa filtru, wartość maksymalna z danej tercji, opcjonalnie wartość skuteczna z danej tercji.

Czytaj z pliku zakresy wcześniej zapisanych filtrów.

Zapisz wartości filtrów do pliku dyskowego.

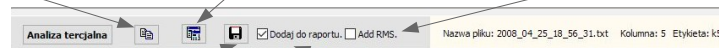
Rys. 2 Widok tabeli filtrów po wcisnięciu przycisku *Edytuj*.

Wyniki z pomiarami umieszczone są w tabeli wyników. Dodatkowo gdy zaznaczone jest pole wyboru *Dodaj do raportu* tworzony jest tekstowy raport z pomiarami. Do ułatwienia tworzenia własnych raportów umieszczone są dwa przyciski które wykorzystując schowek umożliwiają proste przeniesienie ostatnich wyników do arkuszy kalkulacyjnych i edytorów tekstów.

Przycisk przenoszenia do schowka wyników analizy w formie tekstowej.

Przycisk przenoszenia do schowka wyników w formie graficznej.

Dodanie wyników analizy w formie wartości skutecznej RMS w funkcji częstotliwości.



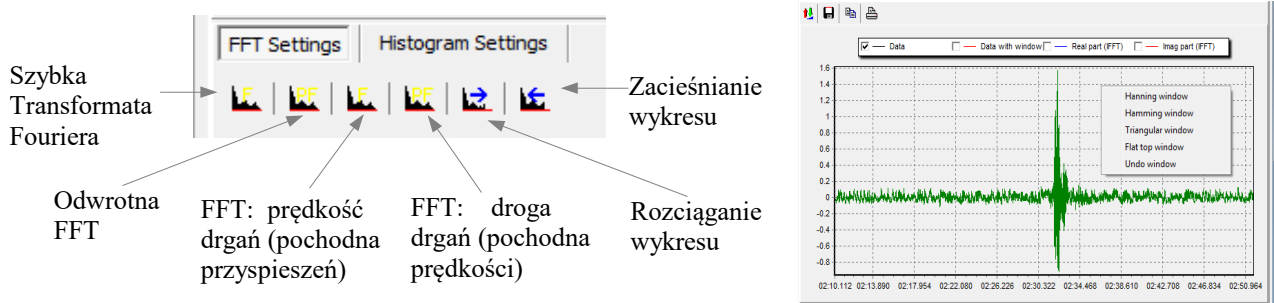
Możliwość zapisania okna z raportem do pliku dyskowego w formie tekstowej.

Wyłączenie/wyłączenie dodawania wyników analizy do okna raportu.

Rys. 3 Opis przycisków.

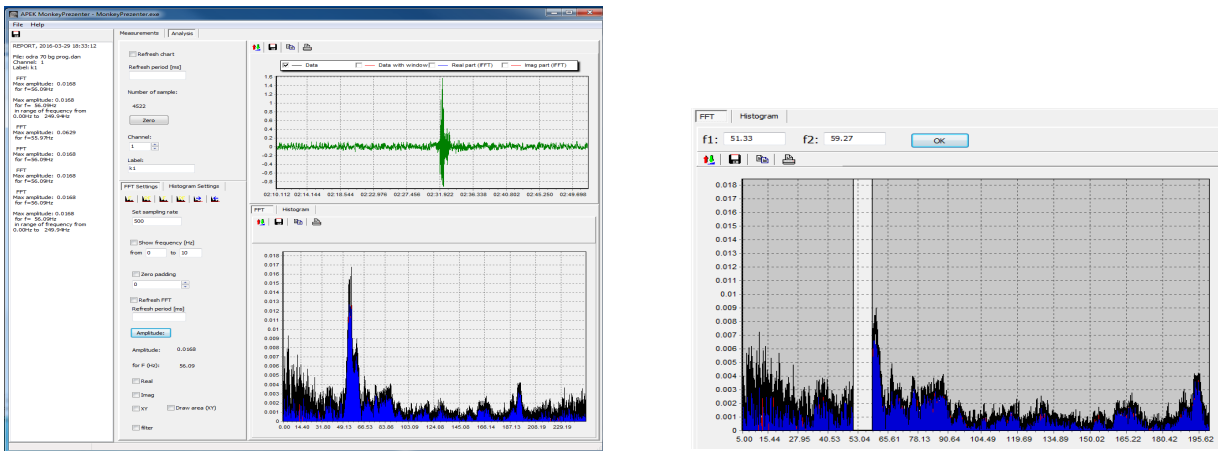
**Zakładka analiza FFT.**

Po wybraniu danych do analizy możemy wstępnie okienkować pomiary następnie poddać analizie:



Rys. 4 Widok i opis klawiszy analizy FFT oraz dostępne okienkowania pomiarów przed analizą.

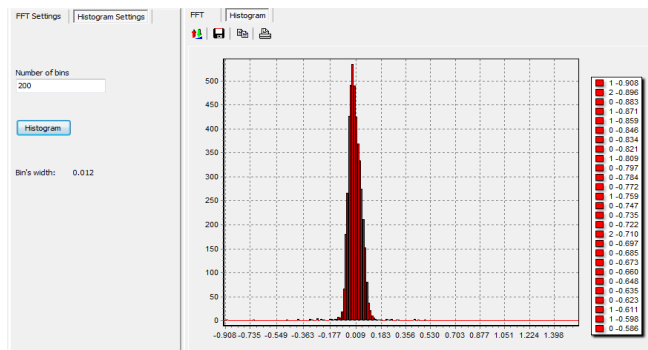
Program umożliwia wygodne filtrowanie wybranych zakresów częstotliwości. Po ograniczeniu lub wycięciu żądanych zakresów wykonujemy odwrotną transformatę FFT.



Rys.5. Filtrowanie.

**Zakładka Histogram.**

W zakładce tej przebieg czasowy wykresu przedstawiony jest w postaci histogramu tzn ilości wystąpień poszczególnych wartości . Przed wciśnięciem klawisza **Histogram** należy wpisać ilość poziomów podziału.



Rys.6. Przykładowy histogram.