

## Rejestrator do pomiarów dynamicznych typ. AV32G13

### AV32G13

#### Informacje ogólne:

Rejestratory serii AV32G13 są dedykowanymi systemami pomiarowymi, współpracujące bezpośrednio z komputerem. Ilość i typ wejść może być przygotowana zgodnie z potrzebami zamawiającego. Użytkownik korzystając z programu komputerowego może dowolnie konfigurować cały system pod bieżące pomiary. Każde wejście wyposażone jest w układy kondycjonowania sygnału, wzmacniacze, filtry itp. Czujniki dołączone do systemu posiadają w programie dokładny opis oraz możliwość śledzenia czasu pracy, terminów kalibracji, przekroczenia dopuszczalnych parametrów itp. Do systemu dołączamy program APEK AssistMP do konfigurowania, prezentacji i archiwizowania pomiarów, do analizy oferujemy program APEK MonkeyPrezenter (Analiza FFT, Tercjalna, Filtry).



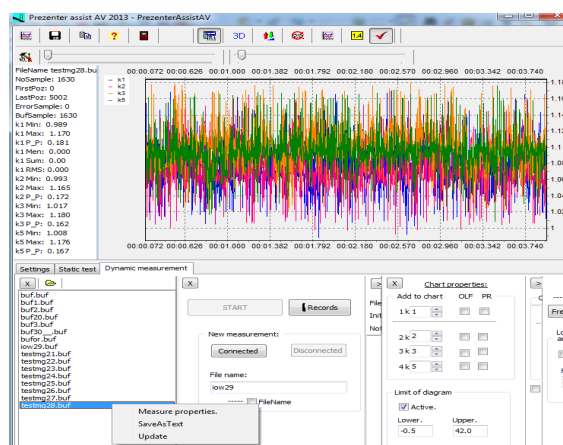
**AV32G13F8U4**  
4 akcelerometry.  
4 przemieszczenia  
8 gniazd typu SF12

**AV32G13F12U4**  
6 akcelerometrów.  
gniazda typu M12.  
4 przemieszczenia  
gniazda typu CA7.



#### Parametry techniczne:

- wejścia analogowe: od 4 do 16
- maksymalna ilość gniazd: 10
- typy gniazd: M12, SF12, CA7
- napięcia wejściowe: 0-3.5V, **0-5V**.
- przetwornik 16 bitowy.
- interfejs komunikacyjny: USB 2.0.
- zasilania: 5V, zasilane z USB.
- prąd zasilania: 80mA bez czujników.
- programowana częstość pomiarów:
- pomiary dynamiczne: od 1sek do 10kHz.
- maksymalna częstość próbkowania uzależniona od ilości włączonych wejść:
  - 10kHz dla 1 kanału,
  - 5kHz dla 4 kanałów,
  - 1kHz dla 8 kanałów,
  - 500Hz dla 16 kanałów.
- galwaniczna izolacja wejść od układu cyfrowego.
- wymiary:  
Walizka PELI1300: 27x25x17cm (od 4 – 10 gniazd).



Dołączamy program APEK AssistMP

#### Zastosowanie:

- pomiary dynamiczne konstrukcji budowlanych;
- monitorowanie obiektów budowlanych, maszyn;
- pomiary dynamiczne maszyn;

#### Lista dostępnych rejestratorów serii AV32G13

1. AV32G13F4U4 - 2 gniazda do akcelerometrów typ MA81, 4 uniwersalne wejścia np. przemieszczeń.
2. AV32G13F8U4 - 4 gniazda do akcelerometrów typ MA81, 4 uniwersalne wejścia np. przemieszczenia.
3. AV32G13F12U4 - 6 gniazda do akcelerometrów typ MA81, 4 uniwersalne wejścia np. przemieszczenia.
4. AV32G13F16 - 8 gniazda do akcelerometrów typ MA81.
5. AV32G13S8W - 8 wejść do wzmacniaczy tensometrycznych.
6. AV32G13S8 - 8 uniwersalne wejścia np. przemieszczenia, temperatury, naprężeń.