

Zakładka Analiza Tercjalna.

Aby dokonać analizy tercjalnej, po wybraniu danych do analizy, wystarczy wcisnąć klawisz *Analiza tercjalna* lub *Wielokrotna analiza*. Wielokrotna analiza dzieli cały przebieg na odcinki (ustawione przez użytkownika) i wykonuje analizę tercjalną dla każdego odcinka osobno. Program obsługuje pliki tekstowe.

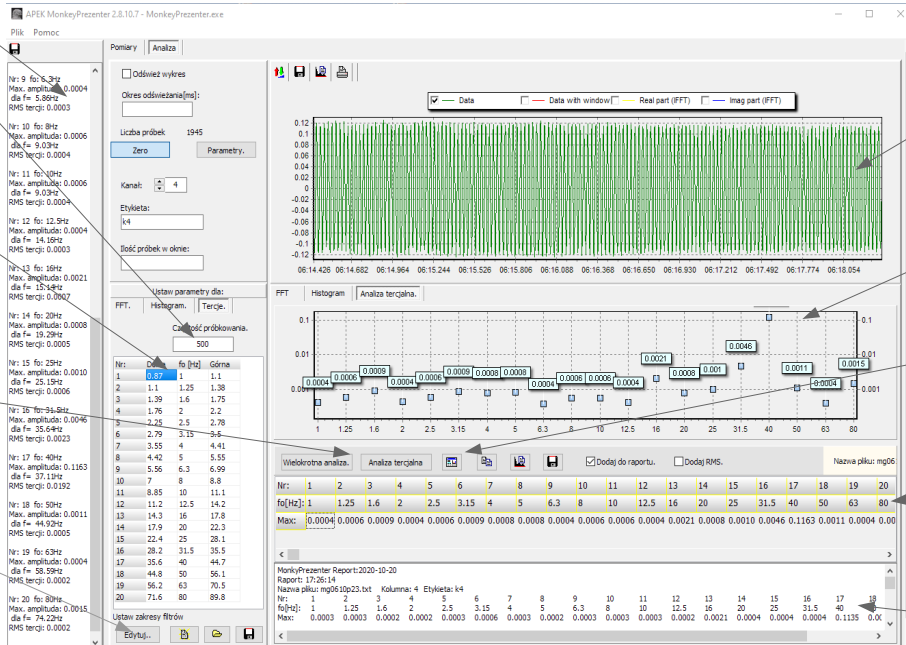
Historia z parametrami analizy.

Częstość próbkowania.

Tabela Tab.1 z zakresami filtrów do analizy.

Przyciski Analiza tercjalna oraz Wielokrotna analiza tercjalna.

Przyciski do edytowania zakresów filtrów.



Wykres z pomiarami do analizy.

Wyniki w formie graficznej.

Przycisk tworzenia okien do graficznego raportu pomiarów.

Tabela z wynikami.

Okno tekstowego raportu z pomiarów.

Rys. 1 Widok zakładki Analiza tercjalna.

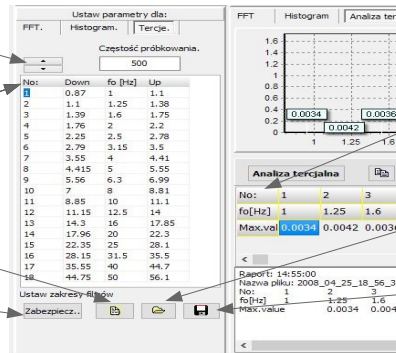
Program wykonuje analizę FFT zgodnie z wielkościami umieszczonymi w tabeli Tab.1. Tabela może być dowolnie edytowana, po wcisnięciu przycisku *Edytuj*, co umożliwi tworzenie do 100 wąskopasmowych filtrów. Zmiany mogą być zapamiętywane w plikach tekstowych. Powrót do tercji następuje przez wcisnięcie przycisku *Ustawienia domyślne*.

Ustawienie ilości zakresów filtrów. min 1 max. 100.

Kolejno: numer filtru, dolny zakres, środkowy zakres oraz górny zakres filtru.

Ustawienia domyślne filtrów. Analiza tercjalna z zakresu 1Hz do 80Hz.

Wyłącz możliwość edycji tabeli filtrów.



Kolejno: numer filtru, częstotliwość środkowa filtru, wartość maksymalna z danej tercji, opcjonalnie wartość skuteczna z danej tercji.

Czytaj z pliku zakresy wcześniej zapisanych filtrów.

Zapisz wartości filtrów do pliku dyskowego.

Rys. 2 Widok tabeli filtrów po wcisnięciu przycisku Edytuj.

Wyniki z pomiarami umieszczone są w tabeli z wynikami. Wyniki z tabeli można przenosić do okien raportów graficznych. Gdy zaznaczone jest pole wyboru *Dodaj do raportu* dodatkowo tworzony jest tekstowy raport z pomiarami. Dla ułatwienia tworzenia własnych raportów, wykresy z raportów graficznych oraz tabele z wynikami można kopiować do schowka systemu.

Przycisk przenoszenia do schowka wyników analizy w formie tekstowej.

Przycisk przenoszenia do schowka wyników w formie graficznej.

Dodanie wyników analizy w formie wartości skutecznej RMS w funkcji częstotliwości.

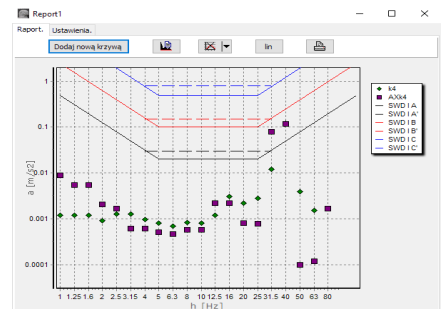
Przycisk tworzenia okien raportów graficznych.

Możliwość zapisania okna z raportem do pliku dyskowego w formie tekstowej.

Włączenie/wyłączenie dodawania wyników analizy do okna raportu.



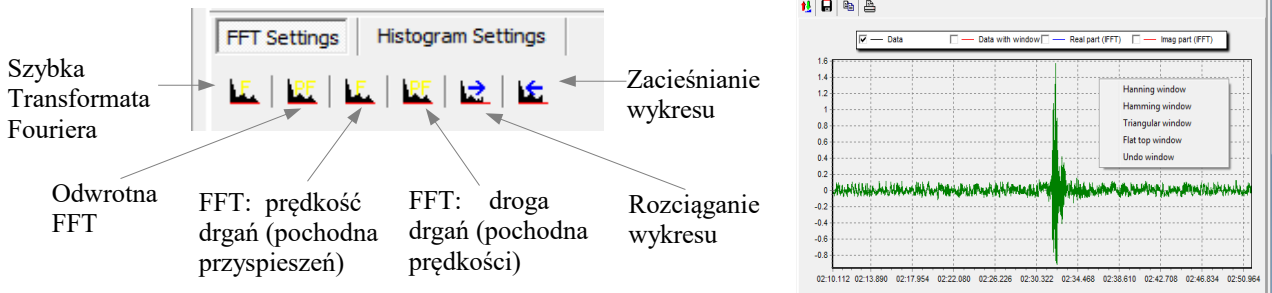
Rys. 3 Opis przycisków



Rys. 4 przykładowy raport graficzny.

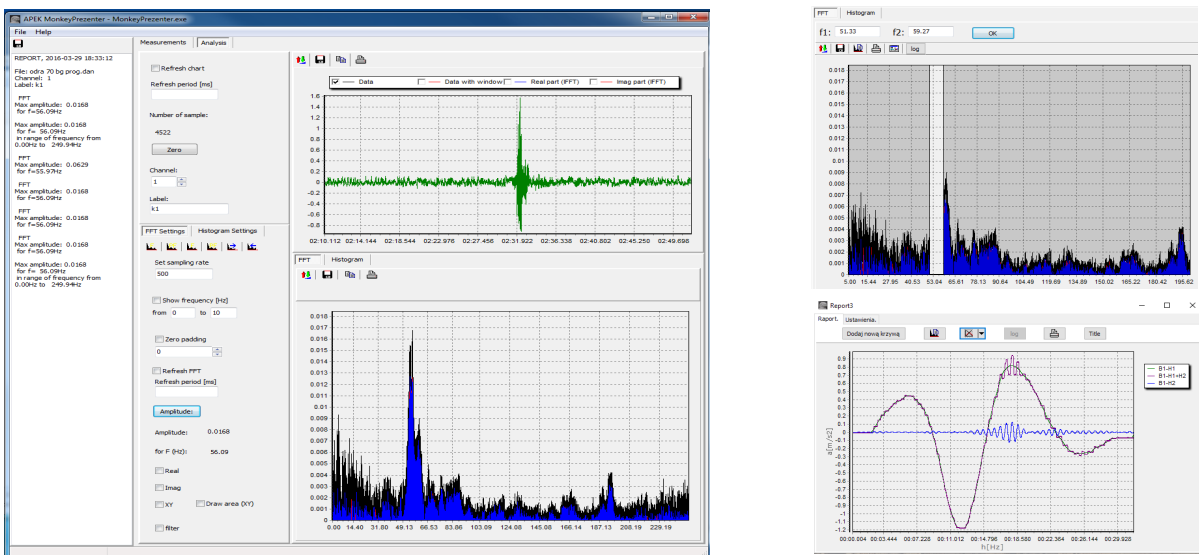
Zakładka analiza FFT.

Po wybraniu danych do analizy pomiary można wstępnie okienkować, a następnie poddać analizie.



Rys. 5 Widok i opis klawiszy analizy FFT oraz dostępne okienkowania pomiarów przed analizą.

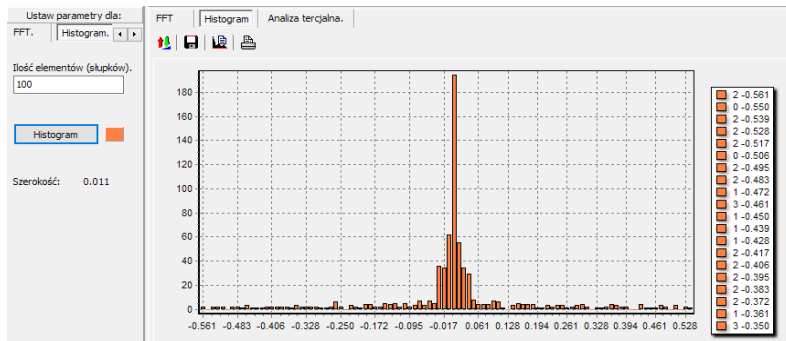
Program umożliwia wygodne filtrowanie wybranych zakresów częstotliwości. Po ograniczeniu lub wycięciu żądanych zakresów wykonujemy odwrotną transformatę FFT. Do wygodnego porównywania wyników przebiegi możemy przenosić do okien raportów.



Rys.5. Filtrowanie FFT.

Zakładka Histogram.

W tej zakładce przebieg czasowy wykresu przedstawiony jest w postaci histogramu tzn. ilości wystąpień poszczególnych wartości. Przed wciśnięciem klawisza **Histogram** należy wpisać ilość elementów (słupków).



Rys.6. Przykładowy histogram.