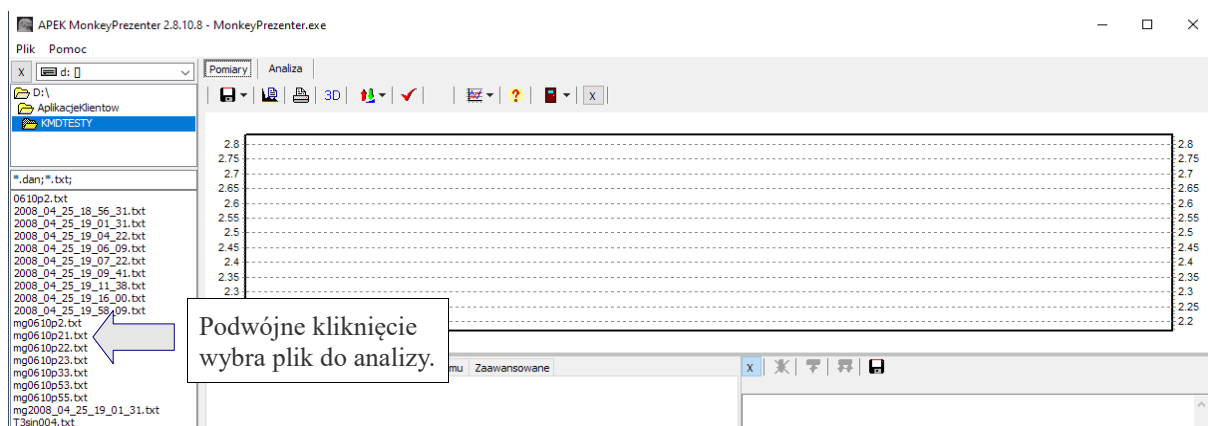
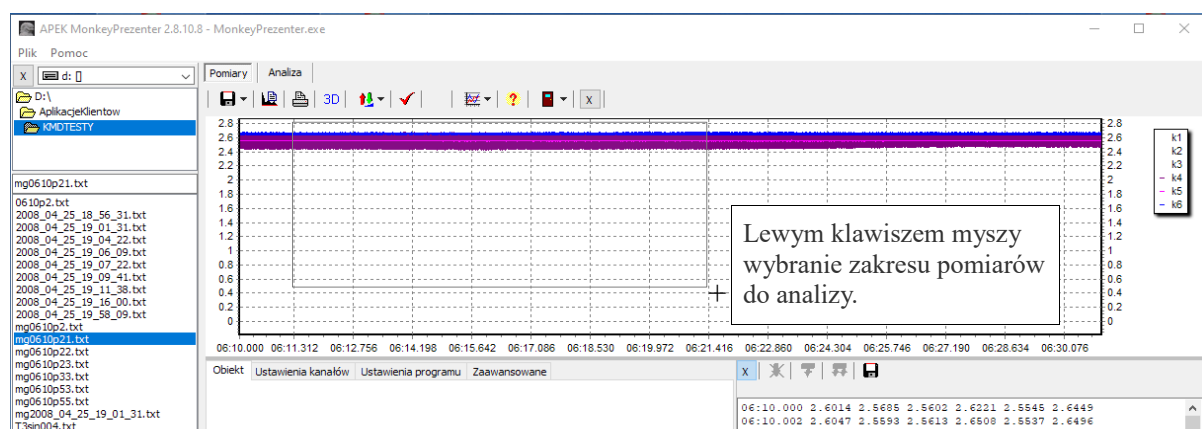


Aneks: Poradnik użytkownika - do Programu APEK MonkeyPrezenter

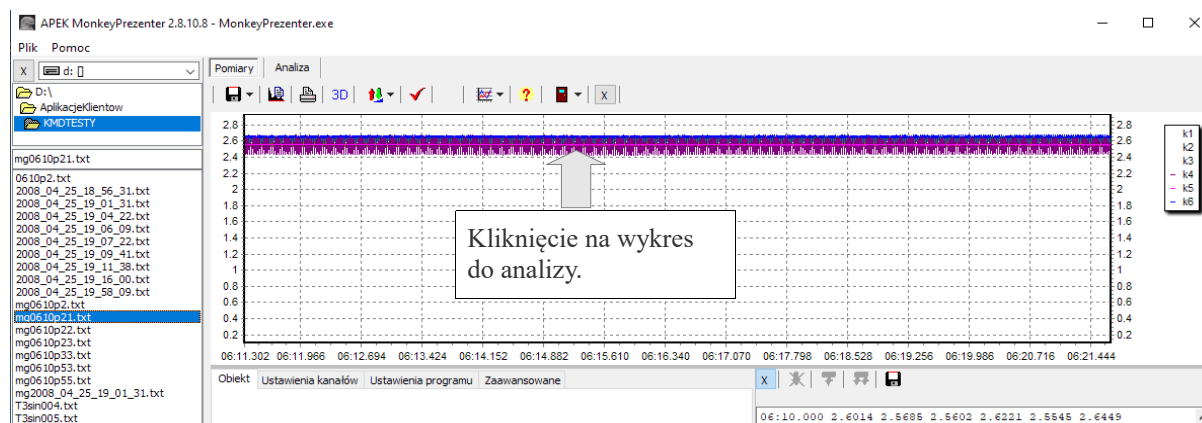
1. Wybranie pomiarów do analizy.



Rys. 1.1



Rys. 1.2

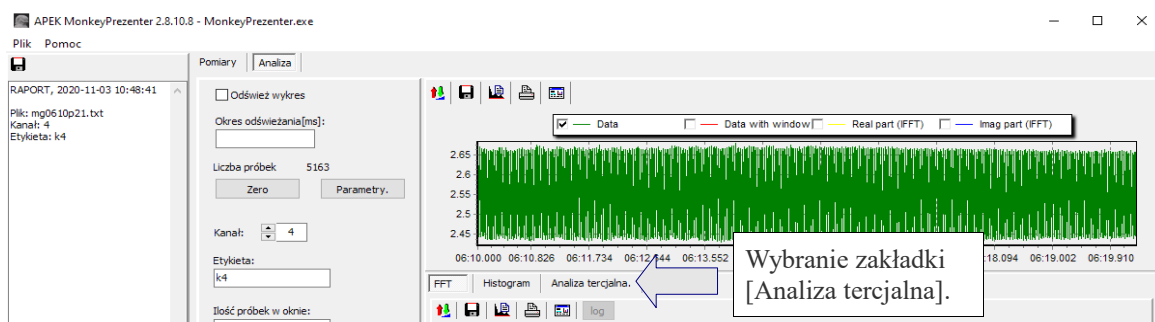


Rys. 1.3

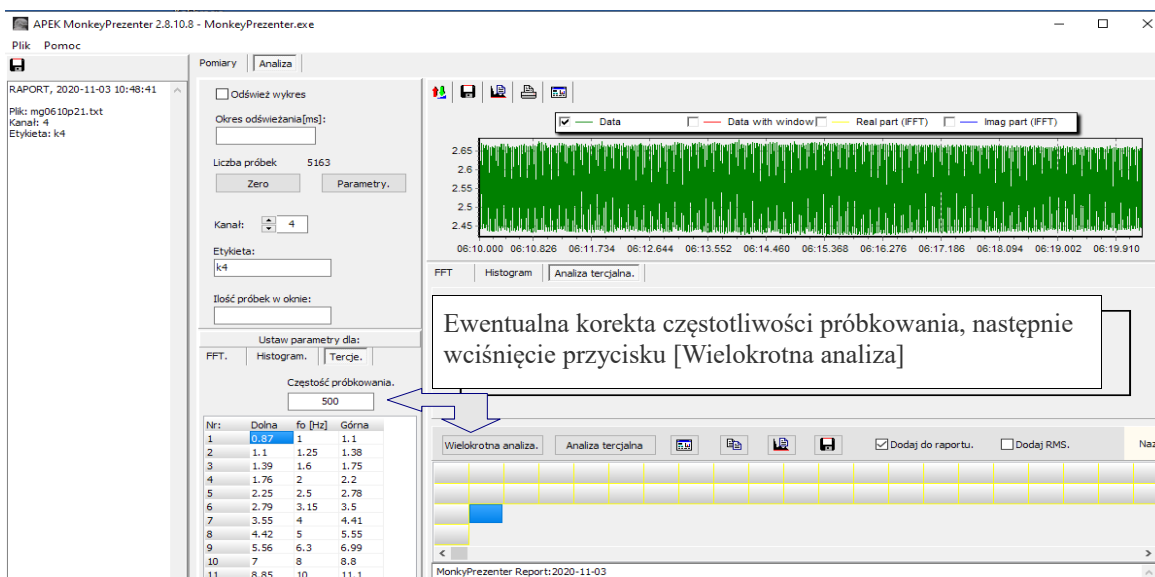


Rys. 1.4

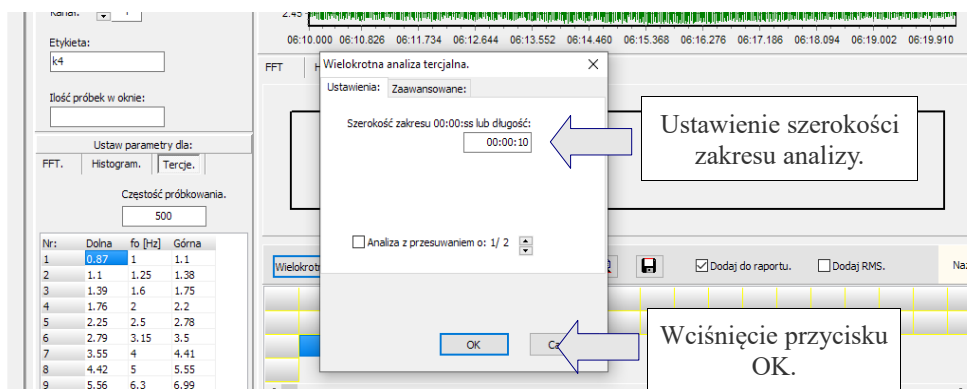
2. Wykonanie wielokrotnej analizy tercjalnej.



Rys. 2.1

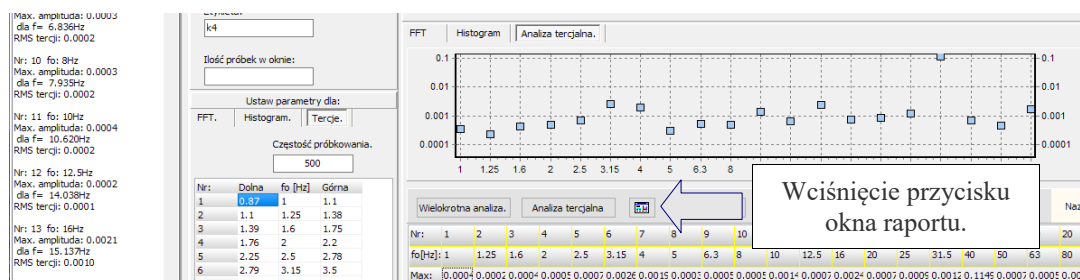


Rys. 2.2



Rys. 2.3

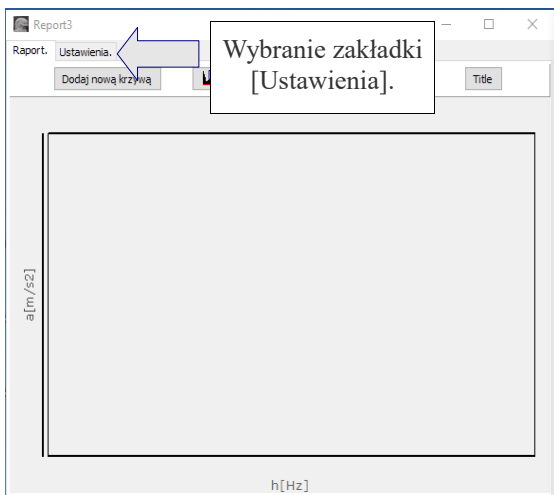
Odczekujemy na zakończenie analizy sygnalizowane zamknięciem okna [Wielokrotna analiza tercjalna].



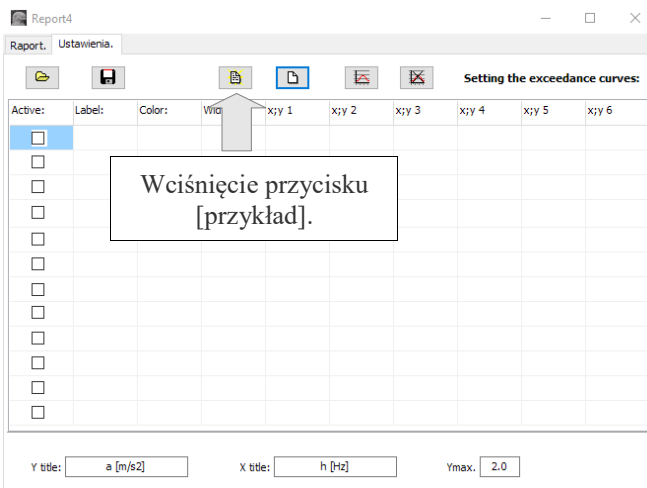
Rys. 2.4

Aneks: Poradnik użytkownika - do Programu APEK MonkeyPrezenter

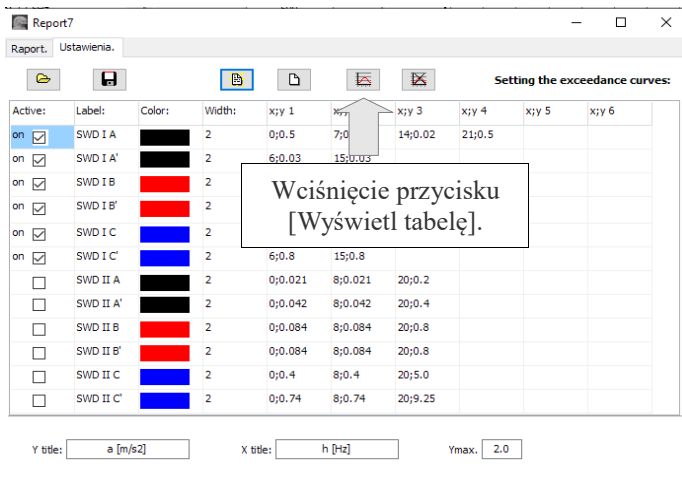
Po otwarciu okna (okien) raportu postępujemy zgodnie z poniższym opisem.



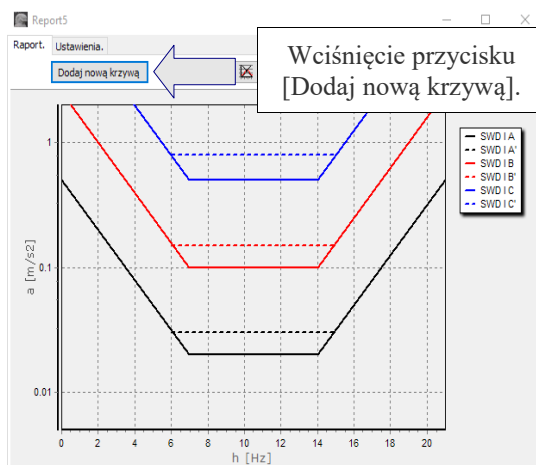
Rys. 2.5



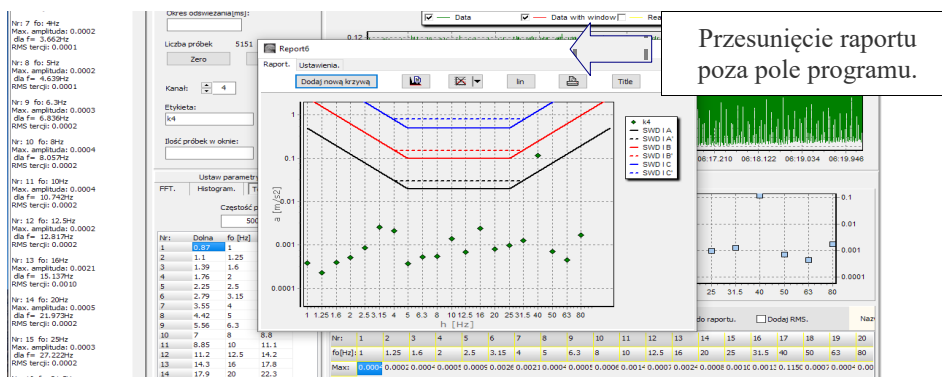
Rys. 2.6



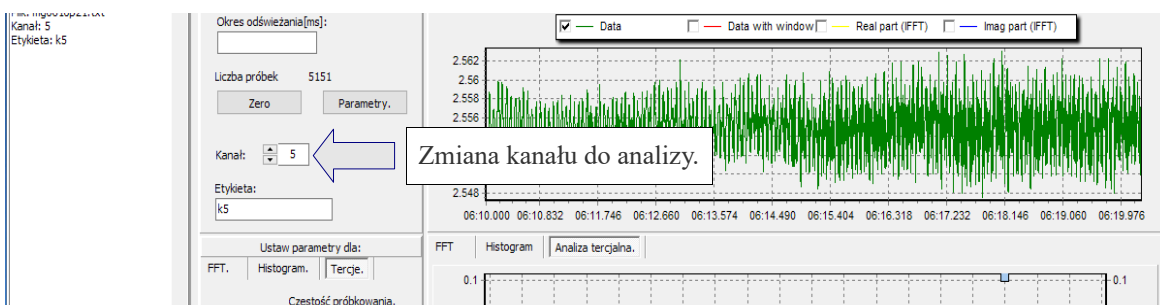
Rys. 2.7



Rys. 2.8



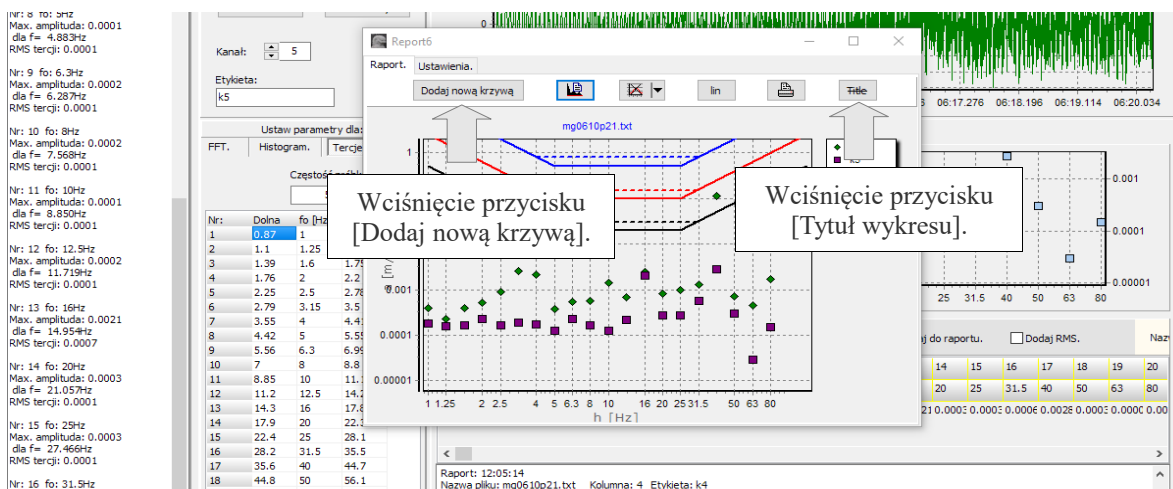
Rys. 2.9



Rys. 2.10

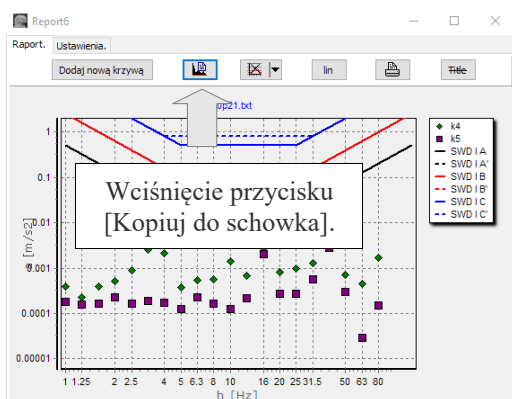
Aneks: Poradnik użytkownika - do Programu APEK MonkeyPrezenter

Weiskamy przycisk [Wielokrotna analiza.] następnie po otwarciu okna dialogowego przycisk [OK] Odczekujemy na zakończenie analizy sygnalizowane zamknięciem okna [Wielokrotna analiza tercjalna].

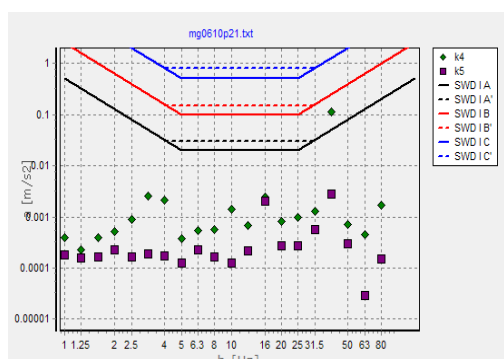


Rys. 2.11

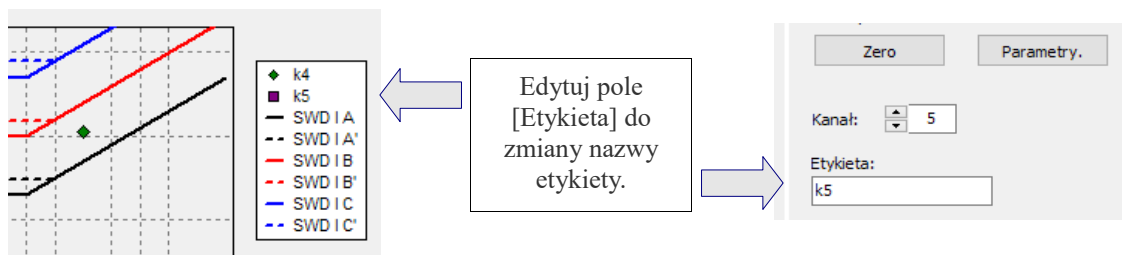
Możemy dodać do 10 krzywych z wynikami analizy poszczególnych kanałów. Aby dodać kolejny wynik analizy cofamy się do rys. 2.10



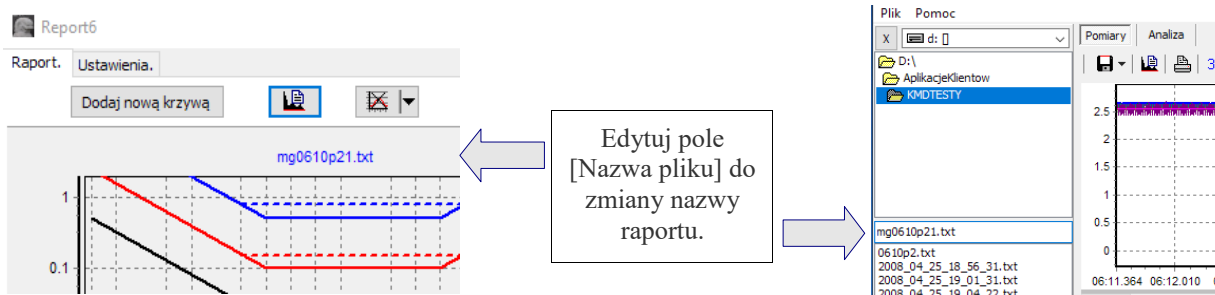
Rys. 2.12 Przeniesienie wykresu do raportu użytkownika



Rys. 2.13 Wygląd raportu wklejonego do edytora tekstu lub arkusza kalkulacyjnego.



Rys. 2.14 Zmiana nazwy etykiet.



Rys. 2.15 Zmiana nazwy raportu.